

万一の病気やケガに
備えていますか？

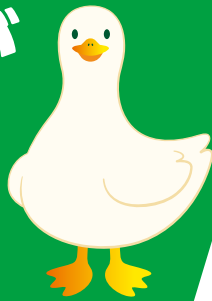
短期入院^(※)の場合でも

一律10日分の

入院給付金が
もらえる！

(Bプランの場合)

(※) 日帰り入院を含む10日以内の入院の場合



このチラシは、医療保険REASONの概要について紹介したものです。ご加入にあたっては、必ず「パンフレット」「契約概要」等をよくお読みください。ご不明な点がございましたら、パル企画までお問い合わせください。

引受保険会社 アフラック近畿法人営業部
〒530-0057 大阪市北区曽根崎2-3-5 梅新第一生命ビルディング6階 TEL:06-7175-8950 AF020-2024-0434 12月27日(261227)

Aflac

— 月額保障×サービスでつくる —
新しい形の医療保険

REASON New

集団扱で

保険料が割安

ご契約は

一生涯

満85歳までお申込みいただけます

二次元コードの場合はこちら

注文書の場合はこちら

1分でできる

資料請求

ほしい資料にチェック☑

簡単だね！



医療保険の資料請求は
6ケタで



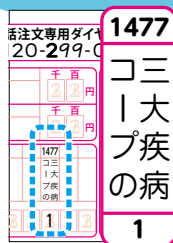
コープの 三大疾病保険

団体総合生活補償保険 (MS&AD型)

90秒でわかる
コープの三大疾病保険



資料請求は注文書のサー
ビス申込み・無料パンフレ
ットにご記入ください。



団体割引
47.5%適用



三大疾病って
なーに？

がん、急性心筋梗塞、脳卒中で
入院患者の約5人に1人の割合で
罹患しています。



質問①

これまでに医師にがん(悪性新生物および上皮内新生物)・
心筋梗塞・脳卒中のいずれかと診断されたことがありますか？

質問②

過去2年以内に、病気により医師の手術を受けたこと、
または入院したことがありますか？



2つの質問なら分かりやすいあね！
でも、お高いでしょ!?



これらが
クリアできれば
OK!!



約5人に1人!!
でも持病があったら
加入は無理でしょう？



いえ、持病があっても
2つの質問をクリアできれば
加入できますよ!! 右側を見てください。

スタンダード100万円コース

年齢	保険料(月額)
40~44歳	680円
45~49歳	990円
50~54歳	1,260円
55~59歳	1,970円
60~64歳	3,570円

カンタン!
ご加入は
webで!!



お手頃な
価格で
準備OK!!



※5歳刻みで保険料は上がります。
※死亡保険金はありません。

このご案内は保険の特徴をご説明したものです。詳細はパンフレットをご覧ください。〈引受保険会社〉三井住友海上火災保険株式会社 大阪北支店 大阪北第三支社 大阪府中央区北浜4-3-1 TEL.06-6229-3269

(有)パル企画の個人情報の
利用に関する事項

(有)パル企画は、サービス斡旋業(車販、車検等)および複数の保険会社から委託を受けた保険代理業を営んでおります。(有)パル企画はお客様との取引によりいただいた個人情報をご提供させていただきます。また、利用目的を変更する場合には、その内容をご本人に対し書面等により通知し、または事務所内への掲示などの方法により公表します。※(有)パル企画の個人情報保護方針は事務所内に掲示並びに、パル企画ホームページにも掲示しております。※その他ご不明な点などございましたら、お手数ですが、下記の窓口までお問い合わせください。

お申し込み・お問合せは
募集代理店(有)パル企画



0120-352-675

大阪市都島区東野田町2丁目9-7 K2ビル7階 資料請求、ネット申込はこちらから →
FAX 06-6242-4038 受付時間 9:15~17:30(月~金)

