

がん 急性心筋梗塞 脳卒中 + 先進医療

コープの 三大疾病保険

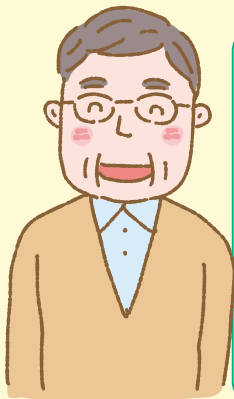
団体総合生活補償保険 (MS & AD 型)

2つの質問だけで簡単申込み!

- ☑ これまでに医師ががん(悪性新生物および上皮内新生物)・心筋梗塞・脳卒中のいずれかと診断されたことがありますか?
- ☑ 過去2年以内に、病気により医師の手術を受けたこと、または入院したことがありますか?

保険料が **47.5% 割引**
(団体割引適用の場合)

月額保険料
男女共通
60歳~64歳 **1,820円**
(スタンダードプラン 50万円コースの場合)



資料請求はサービス申込み・
無料パンフレット「1」とご記入
ください。

1477
団疾
体病
三保
大険
1

このご案内は保険の特徴をご説明したものです。詳細はパンフレットをご覧ください。

〈引受保険会社〉 三井住友海上火災保険株式会社 大阪北支店 大阪北第四支社
〒540-8677 大阪市中央区北浜4-3-1 TEL:06-6229-3269

コープの 介護保険

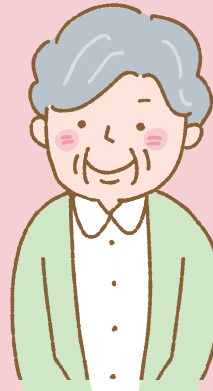
更新型

医療保険基本特約・傷害保険特約・介護一時金支払特約セット団体総合保険

0~満79歳まで新規加入できます。
(継続は満89歳まで)

団体契約で
保険料が **28.51% 割引**

月額保険料
60歳~64歳
(500万円コースの場合) **1,750円**



介護保険の
資料請求は
6ケタで。

資料請求番号
001757

このちらしは概要を説明したものです。
詳しい内容については、取扱代理店または損保ジャパンまでお問い合わせください。

〈引受保険会社〉
損害保険ジャパン株式会社 大阪金融公務部第一課
〒550-0002 大阪市西区江戸堀1-11-4 TEL:06-6449-1050

承認番号: SJ21-05188 作成日: 2021年8月6日

アニコム損保の

ペット保険

ペット保険は
若いうちに入っといたら
安心やで!



かいちゃん



こうちゃん

わいも入っとるで!

お写真のご提供 生協組合員 橋本様

おおさかパルコープ・よどがわ市民生協組合員の皆様は、

一般契約に
比べて **保険料が割安**

月払 約 **10% 割安** *1 年払 **3% 割安**

*1 保険料の分割割増がかからないため。
*年払は集団扱月払よりもお安くなります。 ※しにあ・ぶちは年払のみとなります。

何歳でもご加入いただけます! *2

年齢上限がありません!

8歳以上

どうぶつ健保しにあ

資料請求番号 **001758**

ニーズに応じた2つのプラン!

7歳11ヶ月まで

どうぶつ健保 ふぁみりいぶち

資料請求番号 **001765**

*2 引受時の審査によっては、お引受できないことがあります。

既にアニコム損保のペット保険に一般契約でご契約されている方は、ご継続時にご相談ください。 ※継続時のみ、鳥・うさぎ・フェレットも切替可能

〈取扱代理店〉 有限会社パル企画 ※保険契約の締結の媒介を行います。 〈引受保険会社〉 アニコム損害保険株式会社 商品の詳細につきましては、「パンフレット 兼 重要事項説明書」で必ずご確認ください。
〈個人情報の取扱い〉 アニコム損保の個人情報の取扱いに関しては、ホームページ(https://www.anicom-sompo.co.jp/)の「個人情報の取扱いについて」をご確認ください。 P2107-0063 CD071-2108-38

(有)パル企画の個人情報の
利用に関する事項

(有)パル企画は、サービス斡旋業(車販、車検等)および複数の保険会社から委託を受けた保険代理業を営んでおります。(有)パル企画はお客様との取引によりいただいた個人情報をサービス斡旋業および取引保険会社の商品およびこれらに付帯・関連するサービスをご提案するために必要な範囲で利用するほか、業務遂行のために業務委託先等に提供を行うことがあります。また、利用目的を変更する場合には、その内容をご本人に対し書面等により通知し、または事務所内への提示などの方法により公表します。*(有)パル企画の個人情報保護方針は事務所内に掲示並びに、パル企画ホームページにも掲示しております。*その他ご不明な点などございましたら、お手数ですが、下記の窓口までお問い合わせください。

お申し込み・お問合せは

取扱代理店 (有)パル企画



0120-352-675

大阪市都島区東野田町2丁目9-7 K2ビル7階

FAX 06-6242-4038

資料請求、ネット申込はこちらから →

受付時間 9:15~17:30 (月~金)

